



Pflanzenschutzmittelrückstände in Kleingewässer Interaktion Beratung-Vollzug-Produzent

IBK Fachexkursion

PSM-Einträge in die Umwelt wirksam verhindern

4. Juli 2023

R. Hollenstein, LZSG, Fachstelle Obstbau

Interaktives Beratungskonzept

Ziel: Betroffene zu Beteiligten machen

Produzenten einbinden in einen Prozess

- Problematik aufzeigen durch Information
- Ziel formulieren: Minimierung von PSM-Einträgen in Kleingewässer
- Lösungsansätze präsentieren
- Begleitung in der Umsetzung



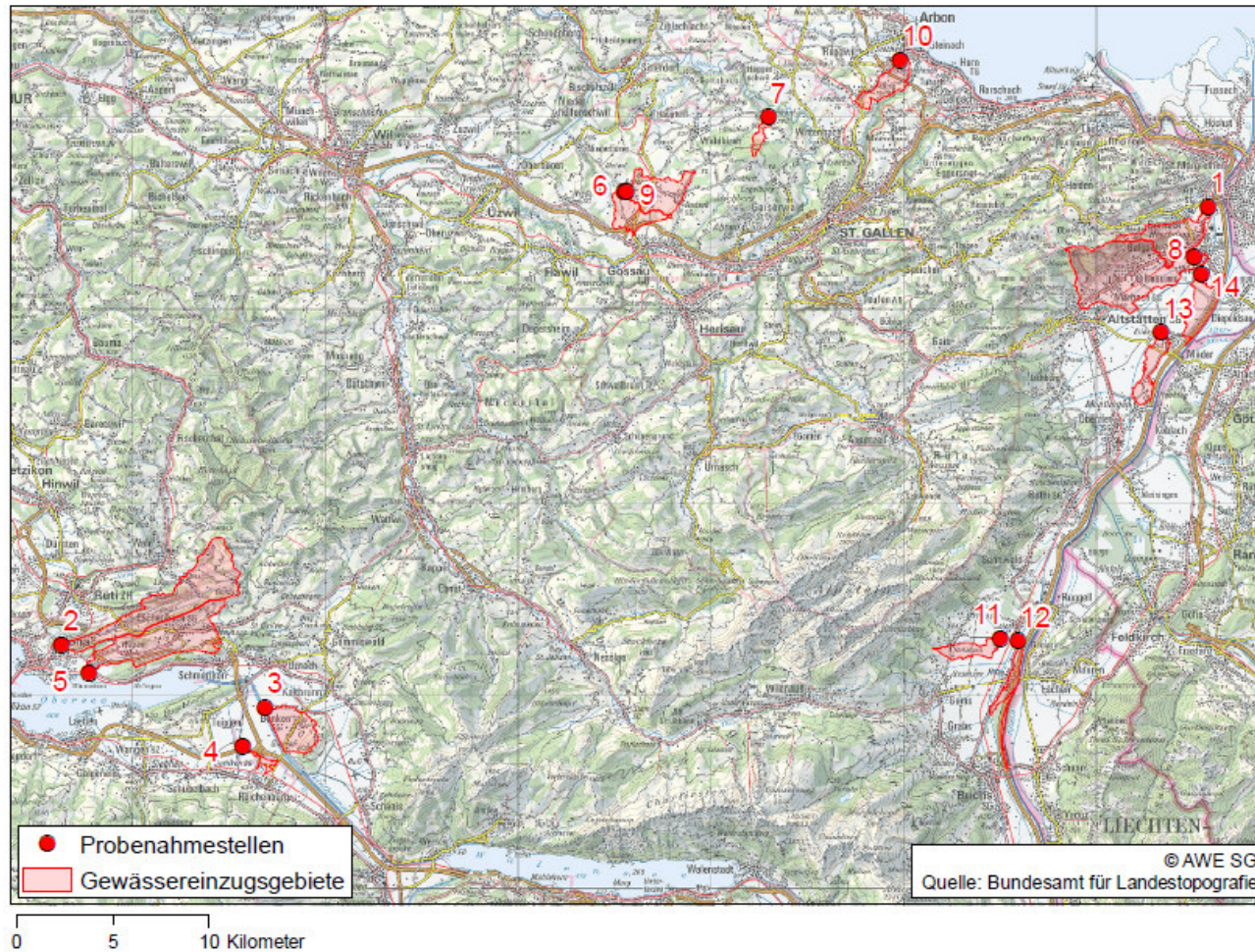
Interaktives Beratungskonzept

Partner

- Vollzug: AWE Gewässerqualität
- Produzenten im Kleingewässerperimeter
- Beratung: (Gemüse, Obst, Beeren, Reben)



Monitoring PSM in kleinen Fließgewässern



14 Bäche in 3 Jahren => einmalig

3 Bäche => permanent

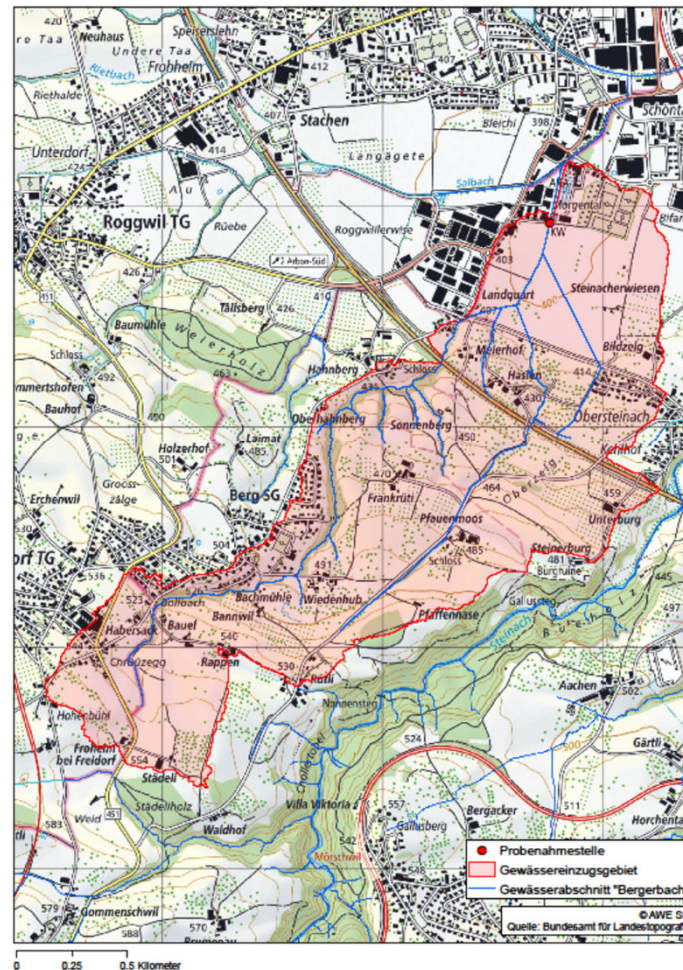
in genutzten Gebieten



Interaktives Beratungskonzept

Perimeter Bergerbach

Landnutzung in Einzugsgebieten von Kleingewässern



Sensibilisierung Landwirtschaft

Zusammenarbeit

- Zusammenarbeit mit Landwirtschaftlichem Zentrum St.Gallen UND Plattformbetrieben
- Gegenseitiger Vertrauensaufbau
- «Türöffner» zu Landwirten
- Zuordnung PSM zu Kulturen

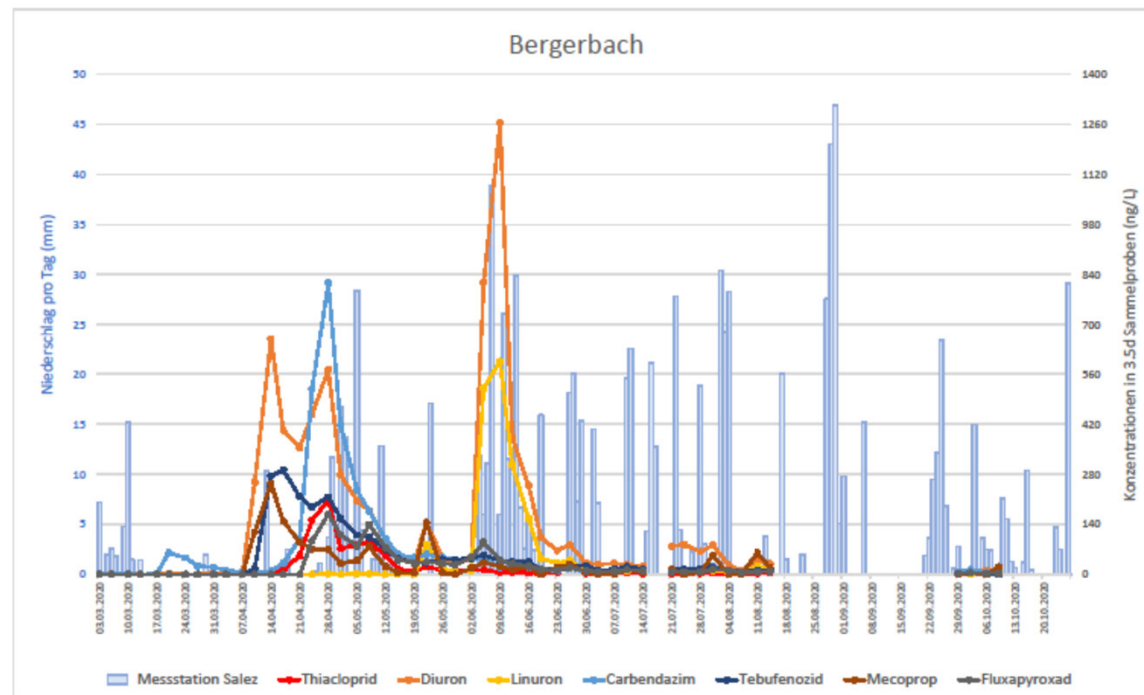
Vom Einzelfall ... zum Allgemeinen

- Runder Tisch pro Bach: Besprechungen mit Bewirtschaftern
- Diskussion über individuelle Massnahmen
- Informationen an Landwirtschaftsfachtagungen
- Einbindung der Erkenntnisse in Ausbildung



Interaktives Beratungskonzept

Messungen im Bergerbach



Interaktives Beratungskonzept

Bergerbach Zuordnung PSM zu Kulturen

Pflanzenschutzmittelrückstände im Bergerbach Messkampagne 2020

Wirkstoff	Gruppe	Mittel	Obstbau	Feld- / Gemüsebau	Anwendung	Zeitraum
Tiophanate-methyl (Carbendazim)	Fungizid	Cercobin	X		Kelchfäule, Monilia Kernobst	April
Tebufenozid	Insektizid	Mimic	X		Frostspanner, Wickler	Anfangs April/Mai (Juni)
Mecoprop-P	Herbizid (Wuchsstoff)	Exelor, Plüsstar, Duplosan KV Kombi	X			April/Mai
Diuron	Herbizid	Diuron 80	X		Baumstreifenpflege	April/Juni
Thiaclopid	Insektizid	Alanto	X		Blütenstecher, Läuse, Sägewespen, Pflaumenwickler, Apfelwickler, Kirschenfliege	April/Mai
Linuron	Herbizid		Keine Zulassung mehr		Baumstreifenpflege	Juni
Fluxapyroxad	Fungizid	Rondo Sky, Sercadis	X		Schorf, Mehltau	Mitte April bis Mitte Juni

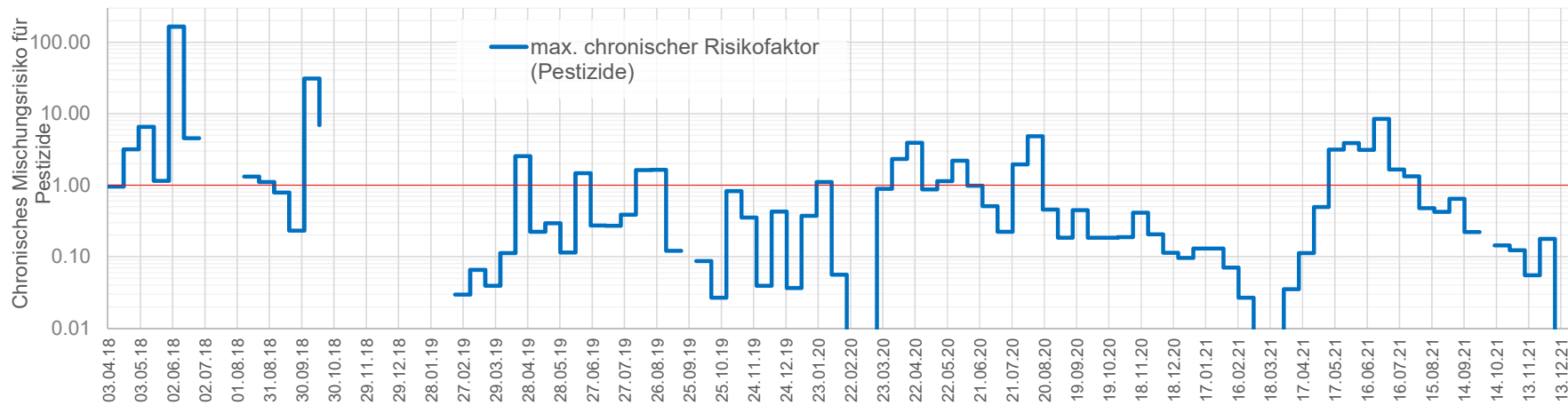
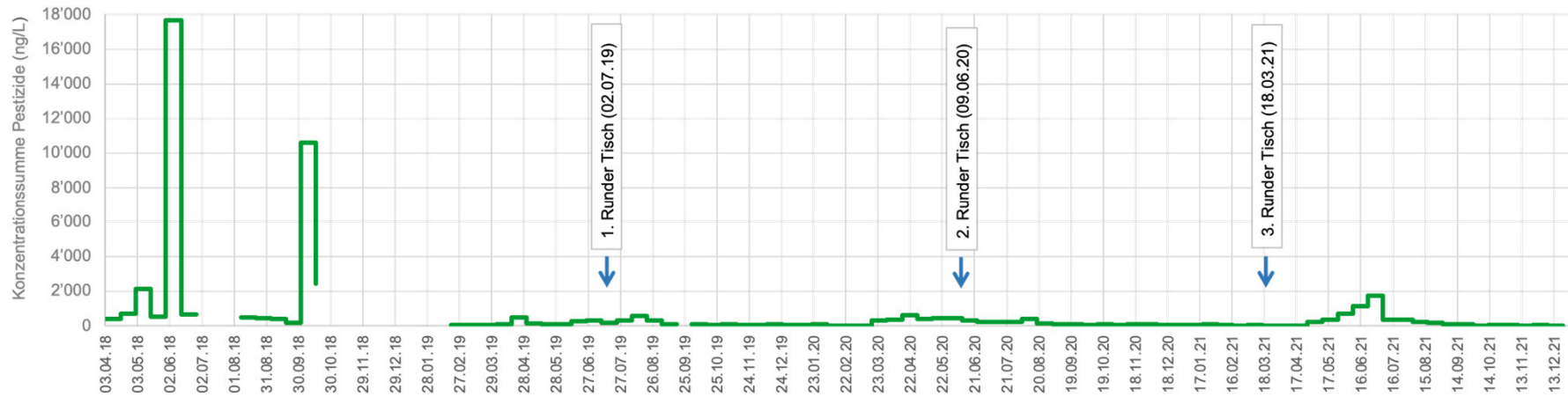
Flawil, 23. März 2021

Fachstelle Obstbau, R. Hollenstein



Inhalt

Belastungsentwicklung am Beispiel Äächeli 2018 - 2021



Schlussfolgerungen

- Herausforderungen wurde von Anfang an mit den Landwirten gemeinsam angegangen.
- Belastung der Kleingewässer mit PSM konnte nach den ersten «Runden Tischen» deutlich verbessert werden.
- Sensibilisierung und einfache Massnahmen brachten eine grosse Wirkung.



Schlussfolgerungen

- Einbinden der Erkenntnisse in die Ausbildung
- Thema Gewässerqualität am Pflanzenbautag Juni 2023 des 2. Lehrjahres EFZ (50 Lernende)
AWE ist beteiligt mit einem Posten.





Besten Dank für die Aufmerksamkeit

Richard Hollenstein, LZSG, Fachstelle Obstbau